

Présentation CIC PAT Provins

- CENTRE D'INFORMATION ET DE COORDINATION –
- POINT AUTONOMIE TERRITORIAL PROVINS

Les CIC PAT de Seine et Marne

2002 : Création du CLIC SILLAGE à destination du public âgé.

Novembre 2017 : Acquisition d'une nouvelle mission auprès du public en situation de handicap : Expérimentation des Pôles Autonomies Territoriaux.

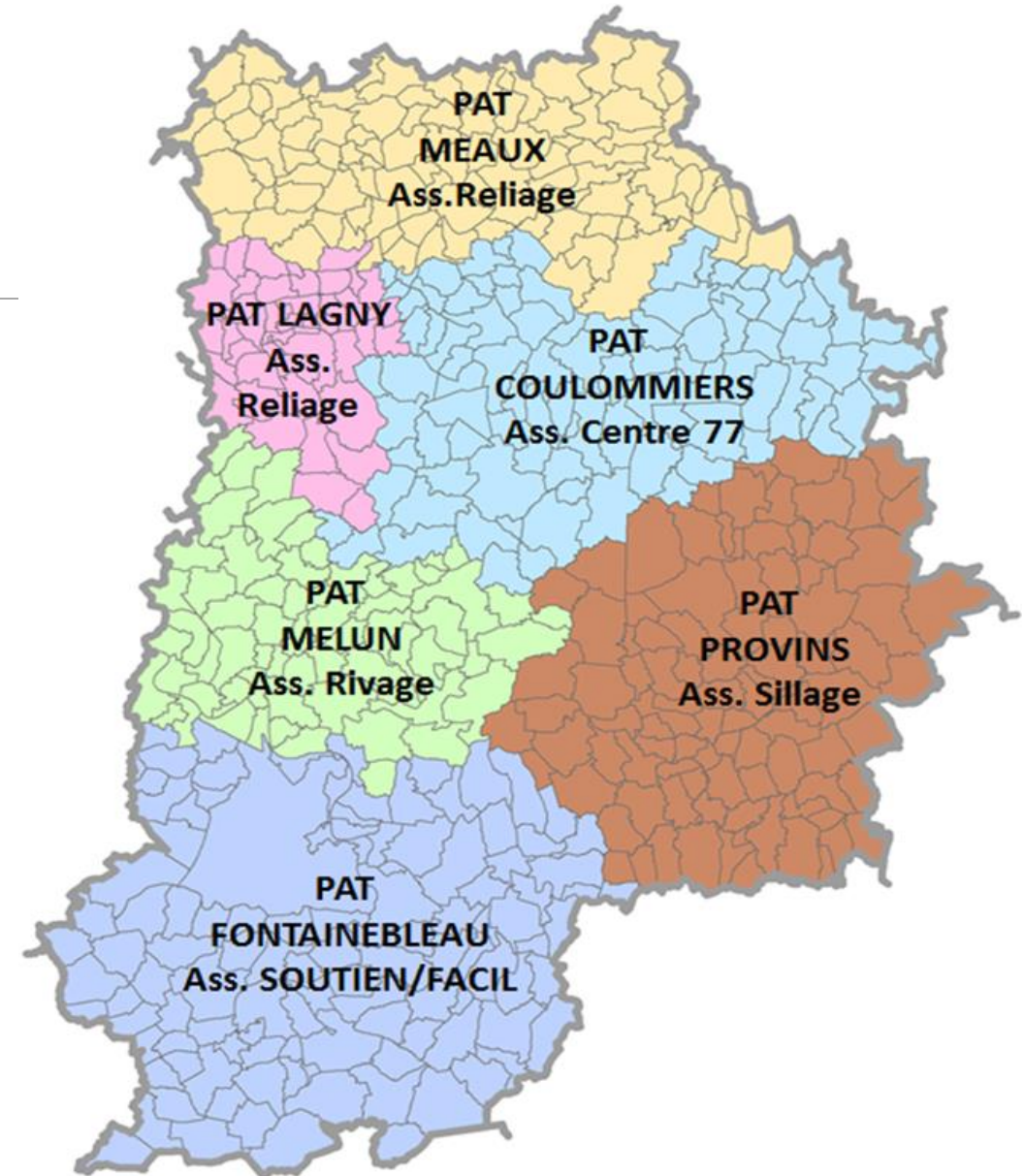
Novembre 2020 : Création des CIC PAT

Références juridiques : Association loi 1901

Intervient dans le cadre du code de l'action sociale et des familles.

Loi 2002 – 2 relative aux établissements médico-sociaux

Loi 2005 relative à l'adaptation de la société au vieillissement et pour l'égalité des droits et des chances, la participation et la citoyenneté des personnes handicapées.



Sources : Département de Seine-et-Marne - SIG - DGA Solidarité

CIC PAT Provins – Association SILLAGE

Service de proximité, gratuit qui favorise le maintien à domicile

94 communes sur le secteur de la psychiatrie générale

Territoire rural, habitat dispersé, population vieillissante



Quelques Chiffres

Chiffres 2021 CIC PAT Provins (au 01/12/2021)

- 891 dossiers de demande
- 6100 entretiens
- 430 visites à domicile et 7428 km parcourus

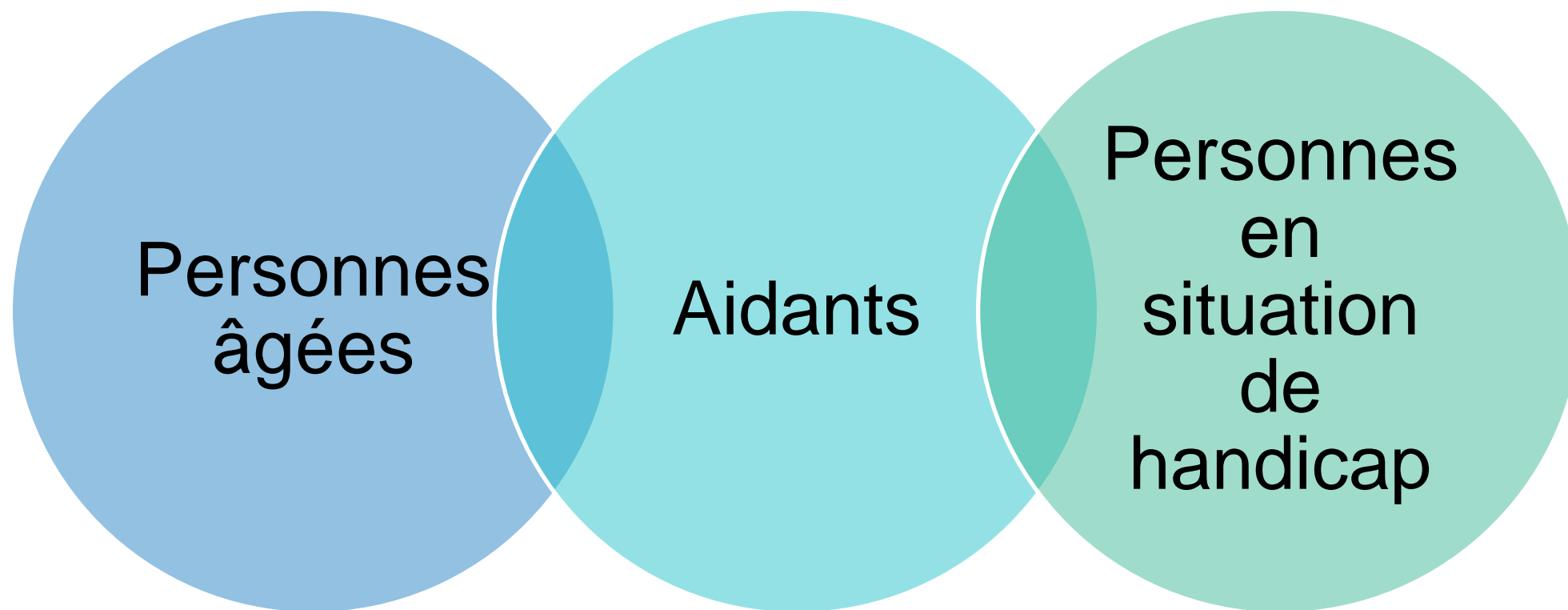
Territoire CIC PAT

- 20% de la Seine et Marne
- 5% de la population avec un taux de personnes vieillissantes au dessus de la moyenne départementale

Population bénéficiaire de l'APA domicile ou de la PCH

- 1251 personnes bénéficiaires APA (données de 2018)
- 570 enfants bénéficiaires de l'AEEH (données de 2020)
- 319 adultes bénéficiaires de la PCH (données 2020)

Pour quel public?



Missions de prise en charge individuelle

Accueillir, informer et orienter le public en situation de handicap et les personnes de plus de 60 ans.

Aide au remplissage des dossiers et suivi des demandes en cours

Accompagnement et coordination

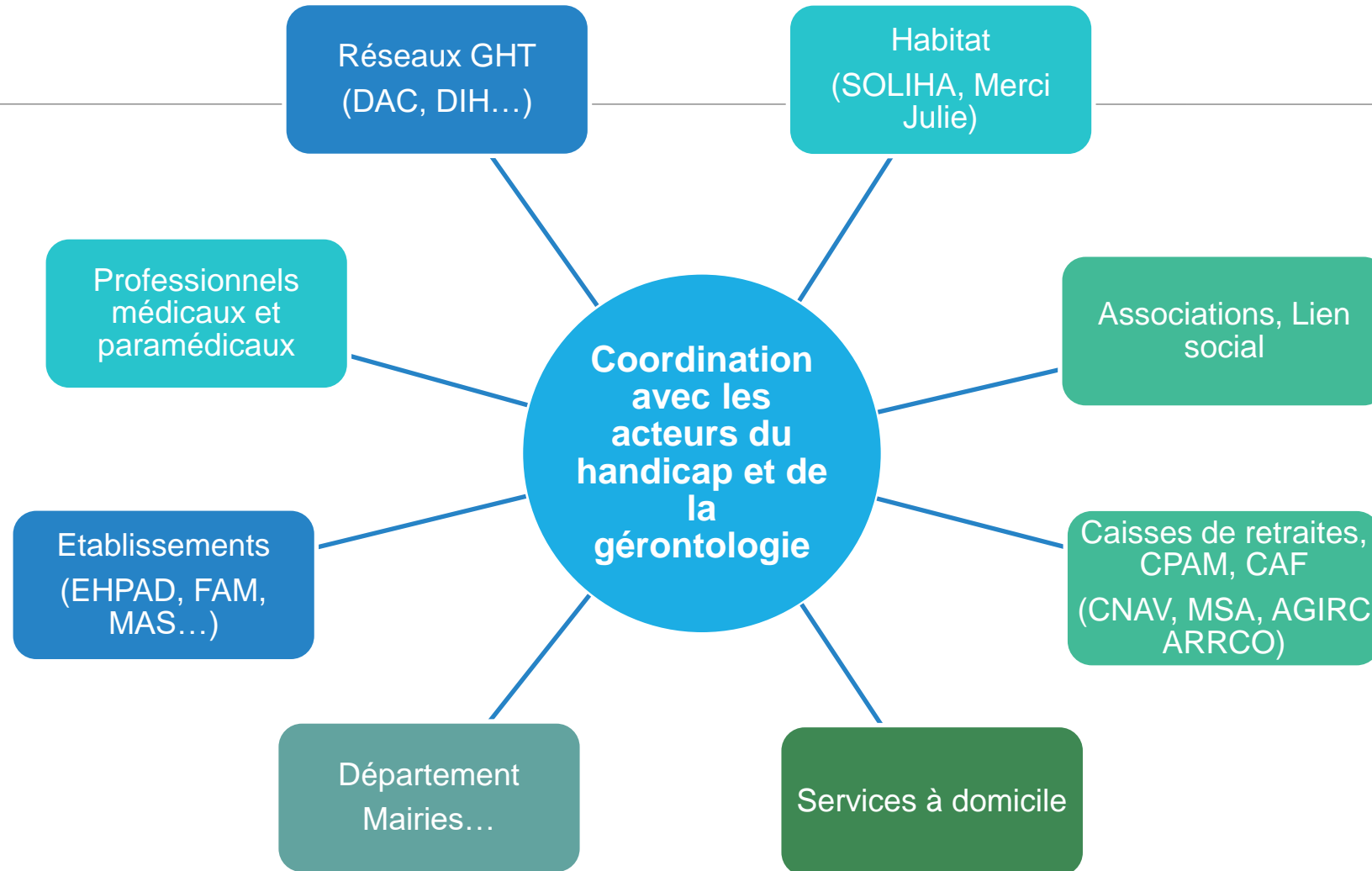
- Accompagner les personnes en situation de handicap dans la complétude du dossier de demande auprès de la MDPH. Aider à comprendre les décisions de la MDPH et orienter pour leur mise en œuvre.
- Mettre en place le plan d'aide personnalisé pour les personnes de plus de 60 ans. Suivre son résultat et sa pertinence, le réadapter en fonction de l'évolution de la situation.

Missions de soutien aux aidants et de prévention

Soutenir les aidants familiaux : « groupe de parole » , prise en charge individuelle.

Prévention de la perte d'autonomie et des risques sanitaires et sociaux : Conférences thématiques, ateliers collectifs, informations et formations (passage à la retraite, maintien à domicile et dépendance...)

La coordination



L'action sociale des caisses de retraite

Chaque caisse de retraite bénéficie de sa propre action sociale et de ses modalités de prise en charge

Évaluation globale à domicile avec proposition d'un plan d'aide personnalisé

Certaines caisses proposent des dispositifs pour les situations d'urgence

Les évaluations globales des CIC PAT sont reconnues par le Département dans le cadre d'un passage à l'APA

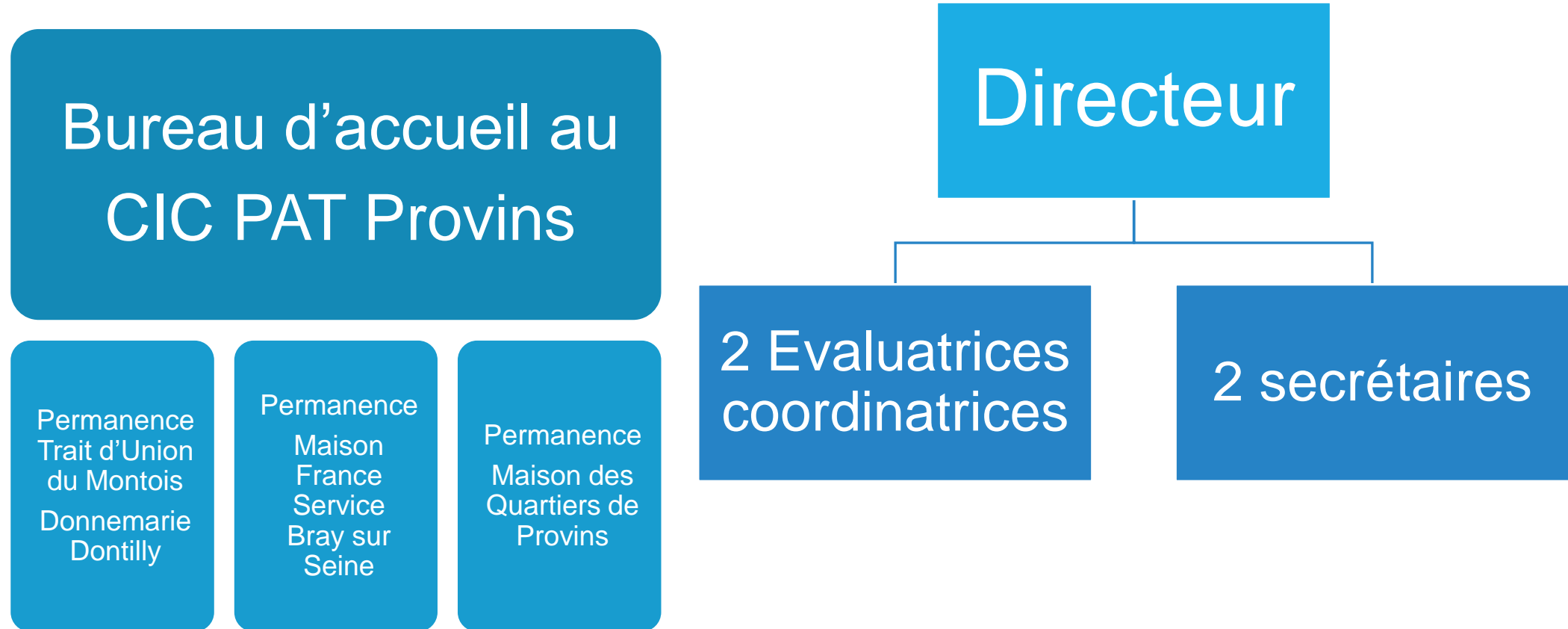
Les signalements « Personne Majeur Vulnérable »

Les signalements sont réceptionnés par le numéro dédié **39 77** ou par la **Maison Départementale des Solidarités de Provins.**

• Le CIC PAT est mandaté par le Département pour évaluer les situations suite à une informations préoccupantes

- Pour les personnes âgées de plus de 60 ans
- Pour les personnes en situation de handicap

L'équipe et les lieux d'accueil



L'équipe

Directeur



2 Évaluatrices
coordinatrices



2 secrétaires



Le Bureau

Trésorier

Président

Vice
Président

Secrétaire

Administrateurs



Directeur: Eric FOUCAUT
direction@pat-provins.fr

Evaluatrices – coordinatrices :
Camille CHARMONT
evaluatrice1.coordination@pat-provins.fr

Lauriane ROCHER
evaluatrice3.coordination@pat-provins.fr

Secrétaires :
Virginie POMPON et Hasiba ZAHAF
accueil@pat-provins.fr



9 parc du Durteint, 77160 PROVINS
01 60 58 00 95

